

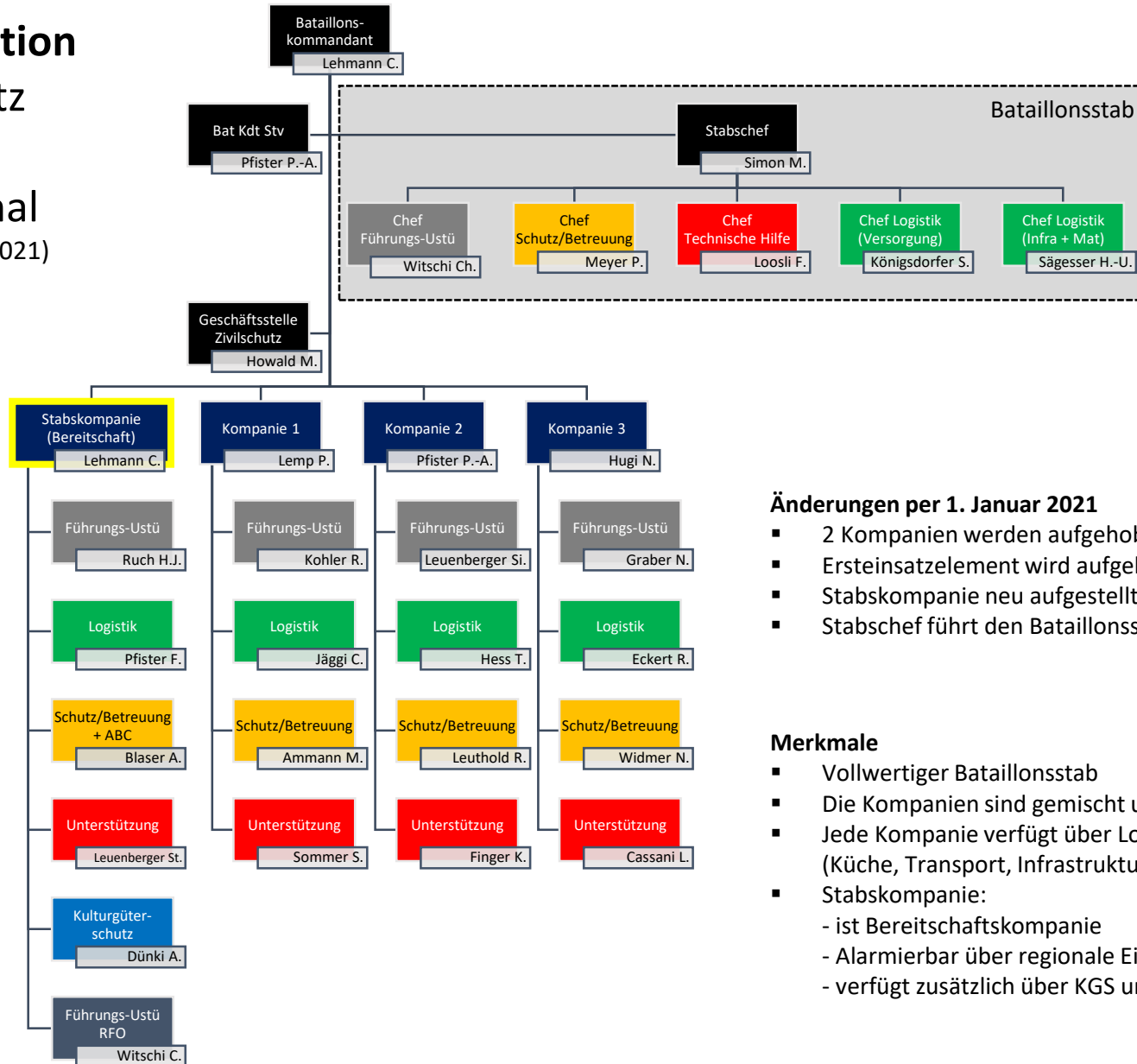
Organisation

Zivilschutz

Region

Langenthal

(Ab 1. Januar 2021)



Änderungen per 1. Januar 2021

- 2 Kompanien werden aufgehoben
- Ersteinsatzelement wird aufgehoben
- Stabskompanie neu aufgestellt
- Stabschef führt den Bataillonsstab

Merkmale

- Vollwertiger Bataillonsstab
- Die Kompanien sind gemischt und identisch
- Jede Kompanie verfügt über Logistik (Küche, Transport, Infrastruktur- und Materialwarte)
- Stabskompanie:
 - ist Bereitschaftskompanie
 - Alarmierbar über regionale Einsatzzentrale
 - verfügt zusätzlich über KGS und FU RFO